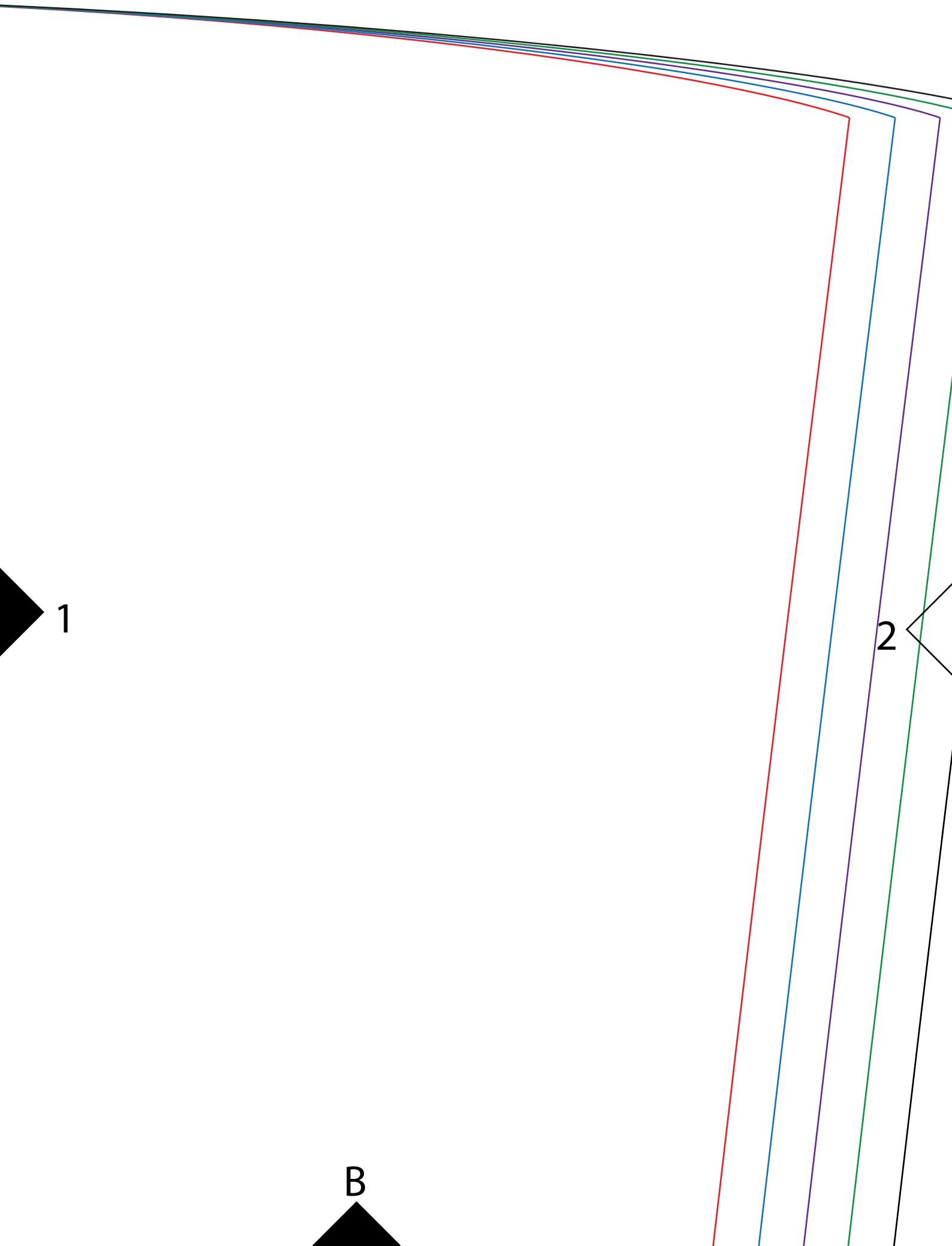


1

A



1

2

B

Talla 44

Talla 42

Talla 40

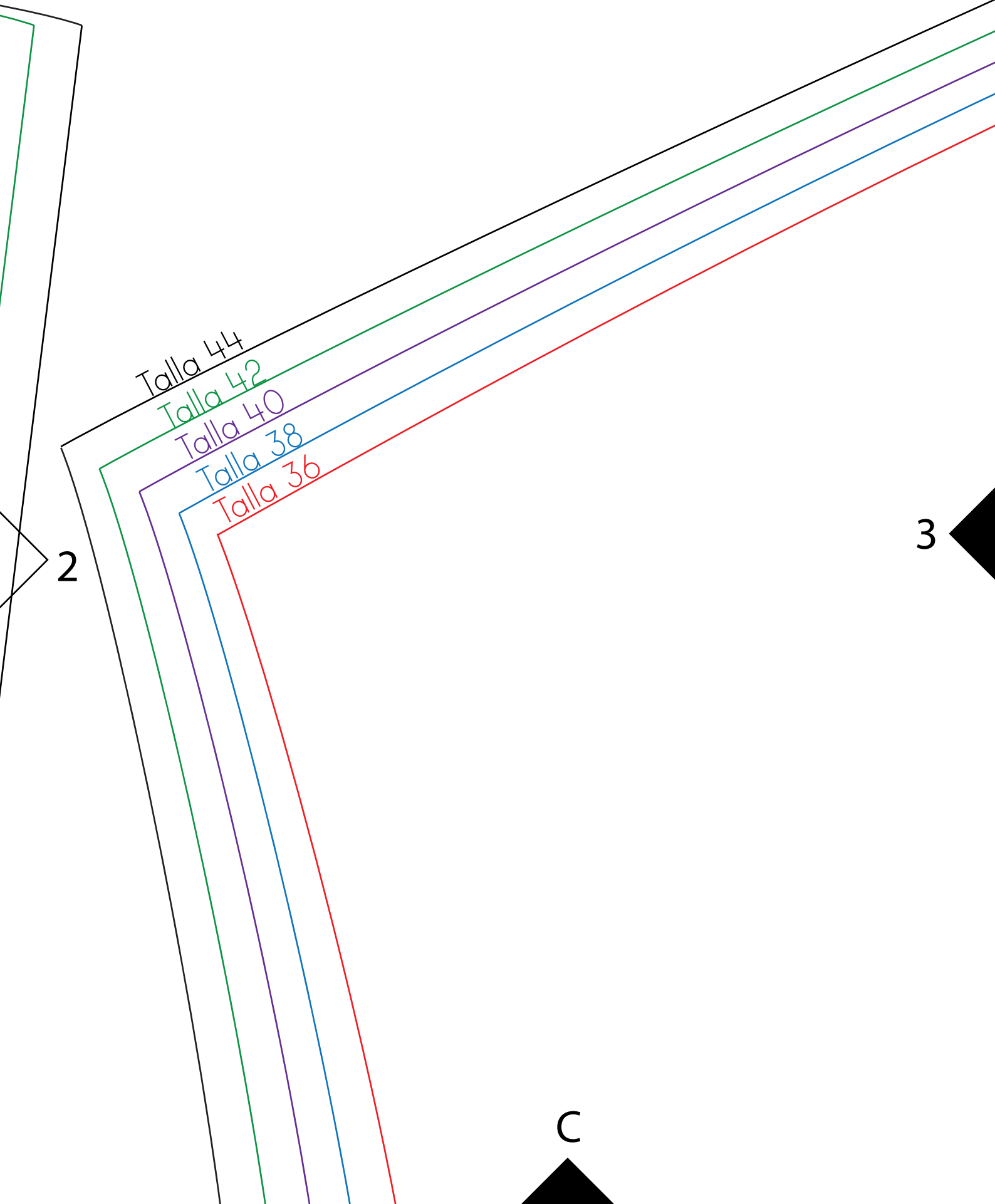
Talla 38

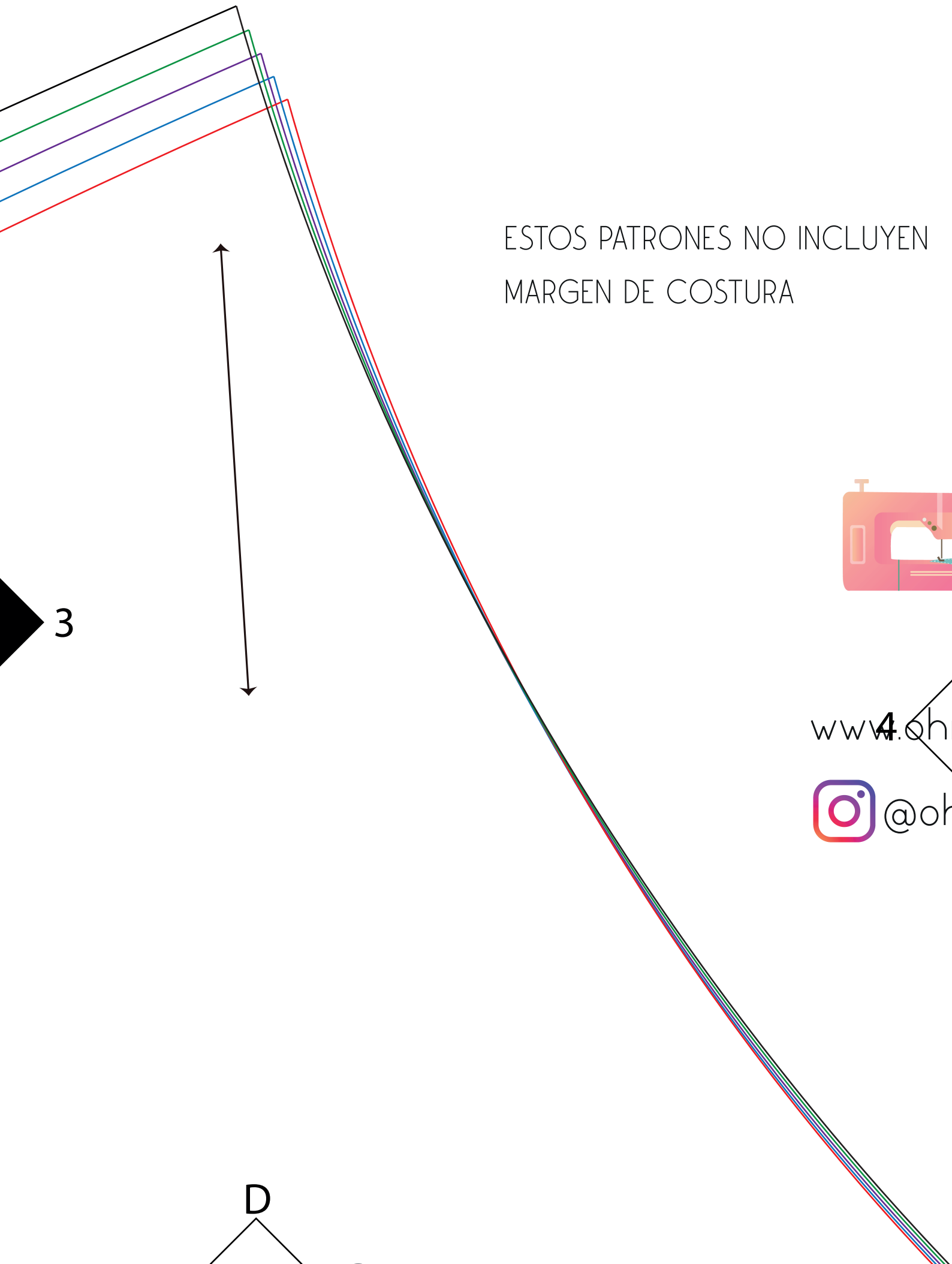
Talla 36

2

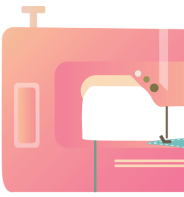
3

C





ESTOS PATRONES NO INCLUYEN
MARGEN DE COSTURA



www.4.ch



3

D

Comprueba las medidas de este cuadro para comprobar que los patrones están impresos en la medida correcta.

Este cuadro mide 5 cm x 5 cm
(2 inches x 2 inches)

Oh! Mother Mine!!

COSTURA & DIY

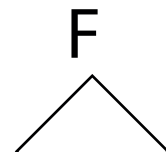
Para Victoria Diaz

motherminedi.com

motherminedi

E

PALDA



A

5



6

Talla 44

Talla 42

Talla 40

Talla 38

Talla 36

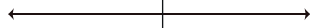
B

G

5

6

DOBLEZ TELA



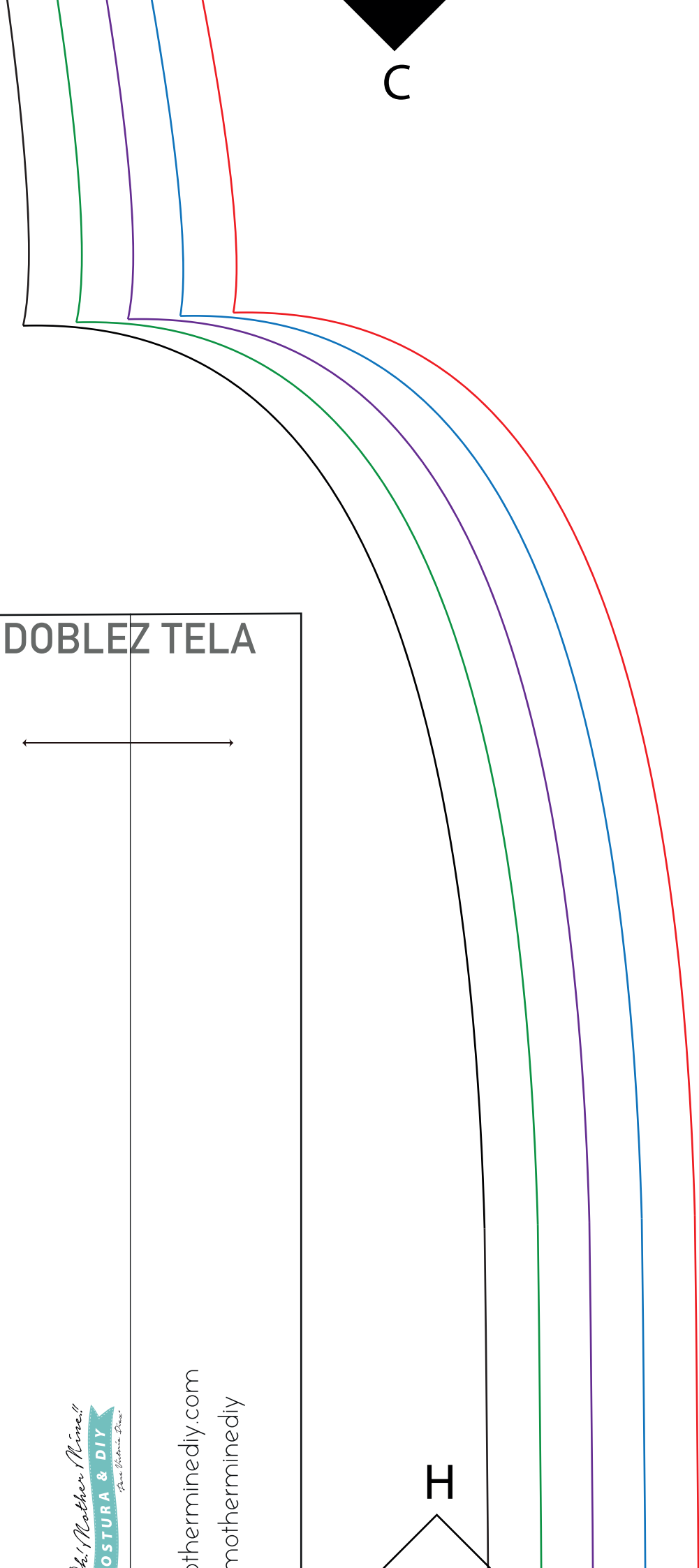
Oh! Mother Mine!!
OSTURA & DIY
Para Mamás que

motherminediy.com
motherminediy

H

C

7



CORTA X 2

D

Vestido cruzado mostaza mujer

MODELO 46

DELANTERO



www.ohmotherminedi.com

 @ohmotherminedi

7

8

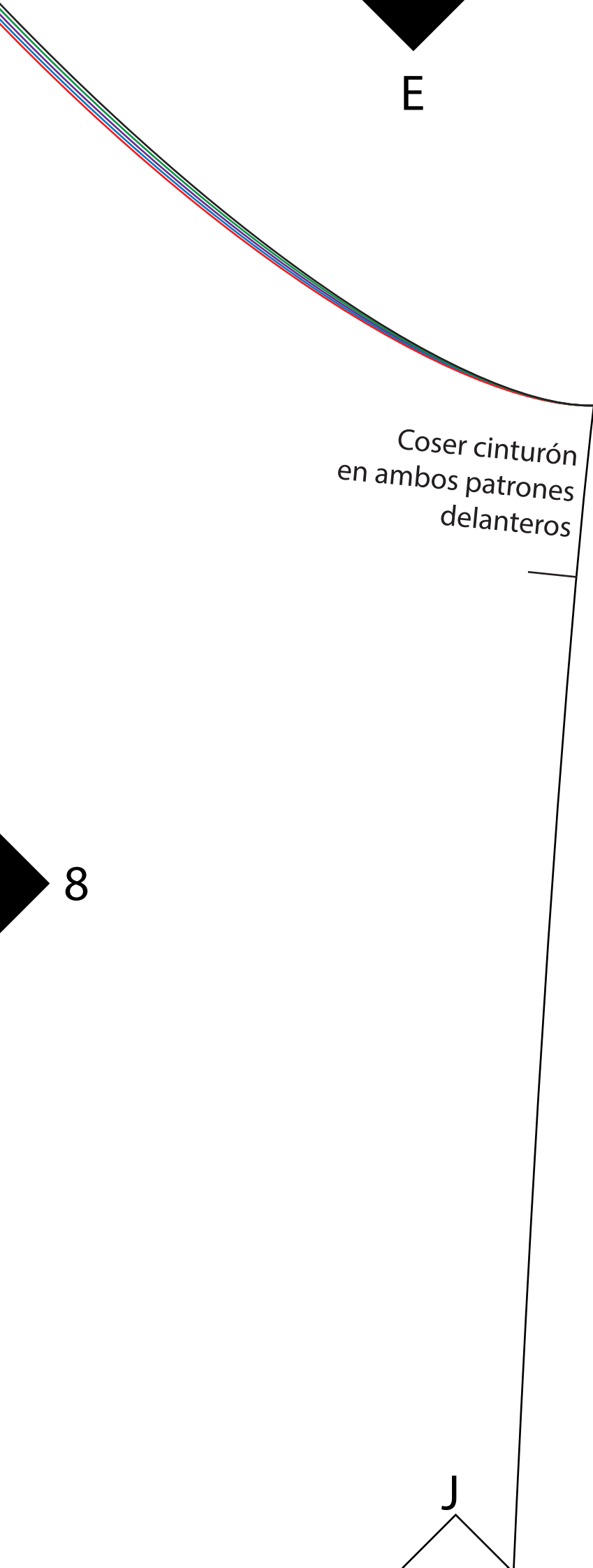
1

E

Coser cinturón
en ambos patrones
delanteros

8

J



DOBLEZ TELA - CENTRO ES

K

F

9

Abertura uno de
los costados para
cinturón

G

9

10

L

10

Vestido cruzado mostaza mujer
MODELO 46



CORTA X 2

CINTURÓN

www.ohmco
@ohr

M

H

Talla 44

Talla 42

Talla 40

Talla 38

Talla 36

11



I



11

12 



N



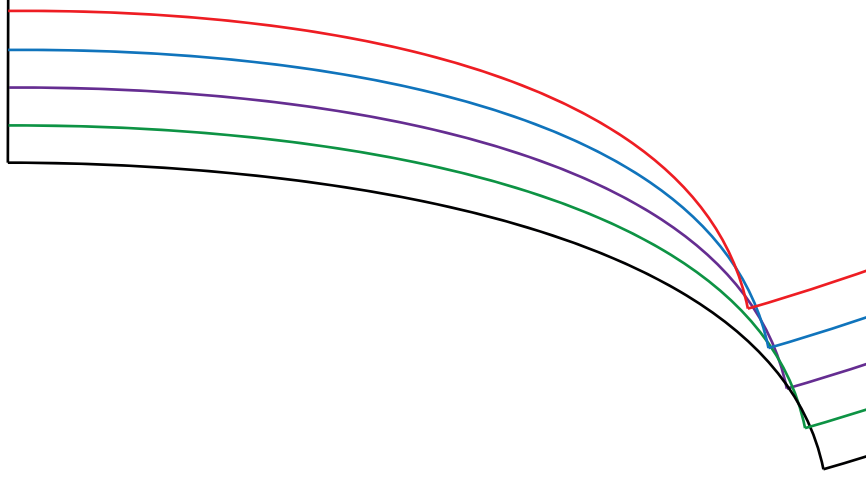
J

12

O

K

13





ESPALDO

MODELO 7

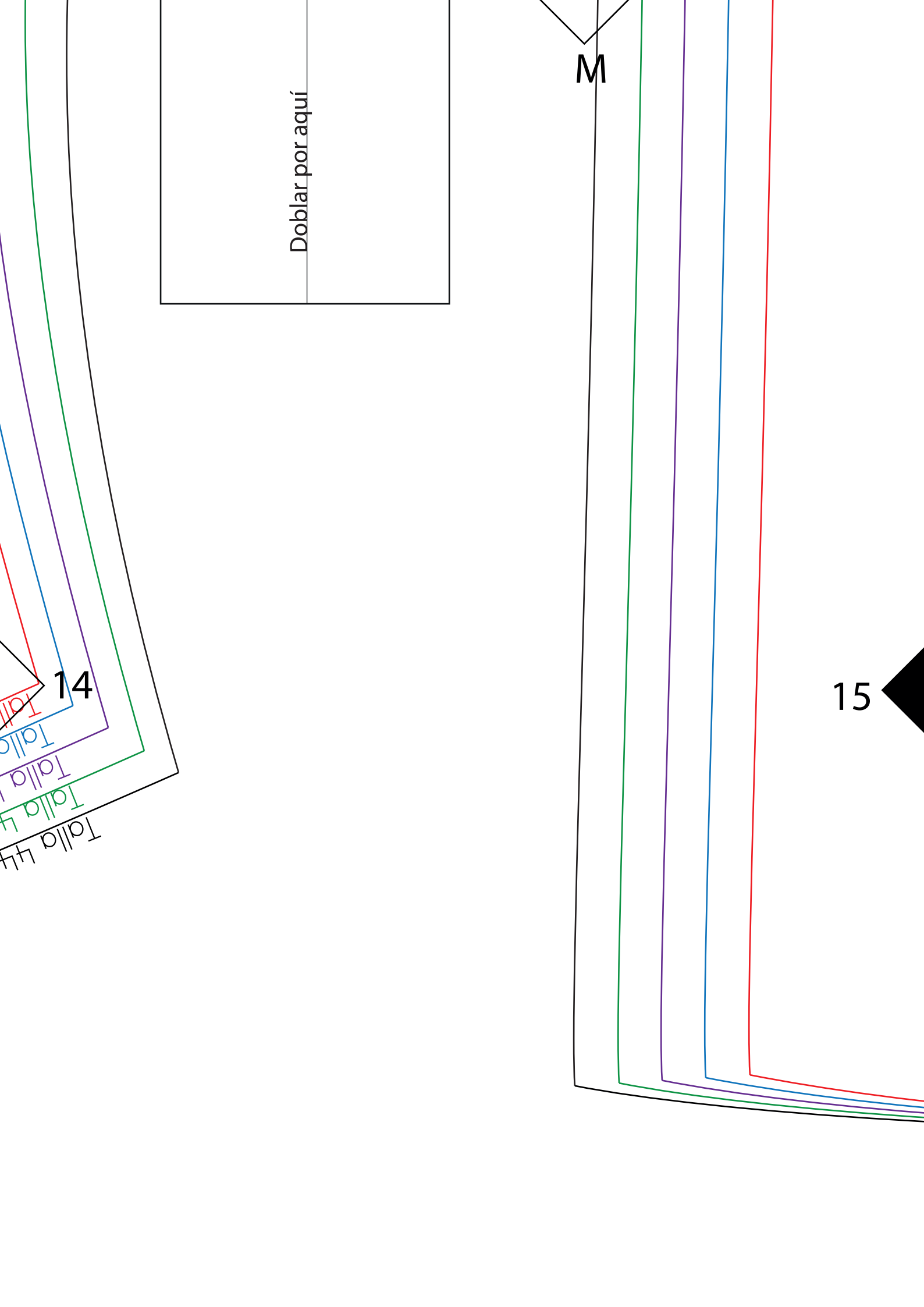
Vestido cruzado mo

L

13

14

39
38
40
37



Doblar por aqui

M

14

15

Talla 44
Talla 44
Talla 44
Talla 44
Talla 44

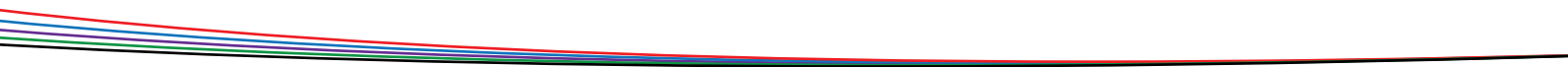


N



15

16





O



16